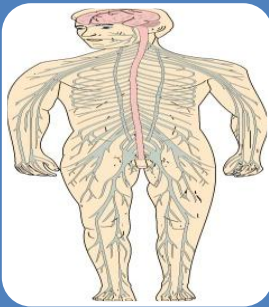




Centralisering

Magtbureaukrati

- Opmærksomhedsfelt: Jeg-i-mig
- Magtkilde: Hieraki
- Ledelsesperspektiv: Analytisk perspektiv
- Billede: Maskinen
- Kommunikationsform: Downloading



Decentralisering

Divisonisering

- Opmærksomhedsfelt: Jeg-i-det
- Magtkilde: Markedssucces
- Ledelsesperspektiv: Systemperspektiv
- Billede: Levende organisme
- Kommunikationsform: Debat



Netværk

Relationel matrix

- Opmærksomhedsfelt: Jeg-i-dig
- Magtkilde: Netværksrelationer
- Ledelsesperspektiv: Reflekterende perspektiv
- Billede: Hjernen
- Kommunikationsform: Dialog



Innovativt

Økosystem

- Opmærksomhedsfelt: Jeg-i-nu
- Magtkilde: Feltet af fremtidige muligheder
- Ledelsesperspektiv: Kvanteperspektiv
- Billede: Kvanteforspring
- Kommunikationsform: Kollektivt nærvær

SAMMENSTILLING AF SCHARMERS 4 MAGTGEOMETRIER MED HANS 4 SAMTALEMØNSTRE OG DE 4 LEDELSESPERSPEKTIVER (Kilder: Scharmer (2007) og Staunstrup/Klinge 2009). 18.05. 2010/Lene Falborg